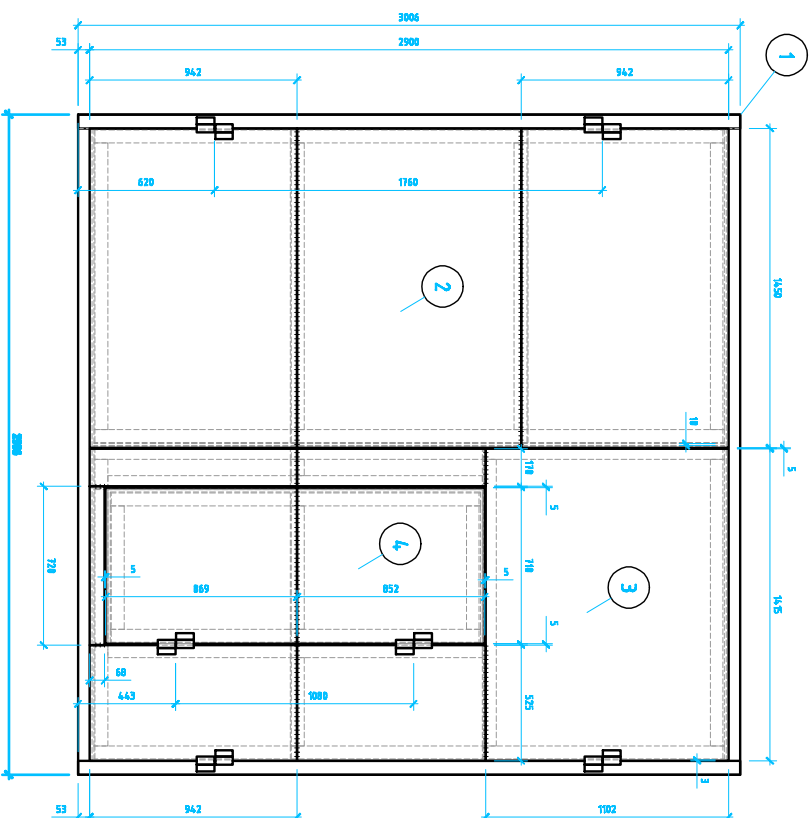
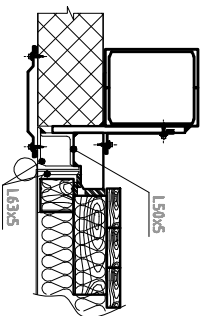


Грузовые ворота



Узел крепления ворот



Спецификация

Марка	Обозначение	Наименование	Кол.	Масса ед.кг	Примечание
1	лист 2	Рама ворот	1	67,74	
2	лист 3	Левая сборка	1	105,25	
3	лист 4	Правая сборка	1	102,61	
4	лист 5	Калитка	1	4,15	
5		Брус 50x50мм	0,15		МЗ
6		Режка $\delta=20$ мм	0,18		МЗ
7		Теплоизоляция 2x $\delta=50$ мм	1		МЗ

Техническая спецификация стали

Марка стали ГОСТ	Вид профиля, ГОСТ, ТУ	№ поз. размеры профиля, мм	Грузовые ворота			Общая масса стали, кг		
			Рама ворот	Левая сборка	Правая сборка			
С245, ГОСТ 27772-88	Листовая стальная горячекатанная двойная по ГОСТ 859-93	1	L 63x5	54,53	54,78	88,27	285,51	
		2	L 50x5	5,46	0	0	5,46	
	Сталь листовая горячекатанная по ГОСТ 19903-74*	3	-в- 1,5	0	0	0	0	95,27
Антивиб. стальные (в комплектации)		4	$\bullet \phi 136$	2,56	1,28	2,56	1,28	7,46
Всего стали				64,75	105,26	102,61	41,5	314,12

262-08-AC

Материал	Измерения	Количество	Масса	Примечание
Сталь	Лист	1		
Брус	50x50	0,15		
Режка	$\delta=20$	0,18		
Теплоизоляция	2x $\delta=50$	1		
Калитка		1	4,15	
Левая сборка		1	102,61	
Правая сборка		1	105,25	
Рама		1	67,74	
Итого				